

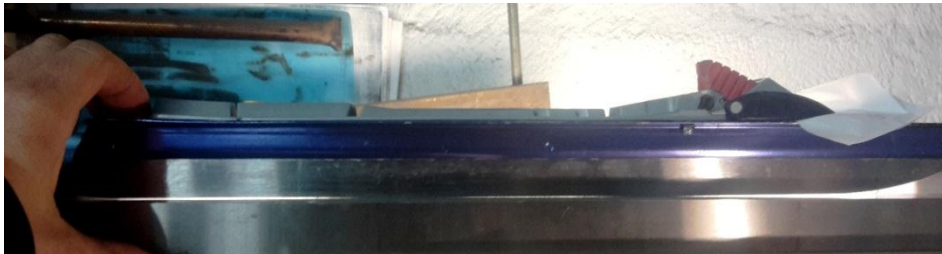
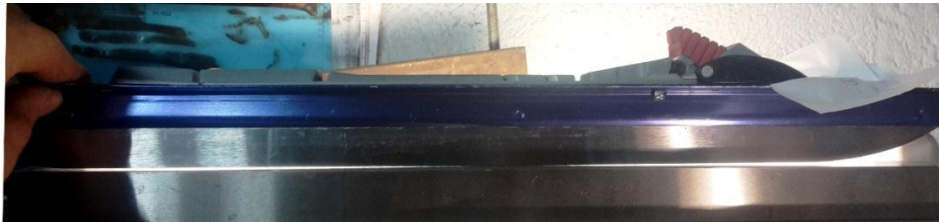
Retkiluistinten teroitus

Toimme 90-luvulla Almgrens -luistimia maahan jonka johdosta kehitimme luisimille teroitusvälineistön. Oikean teräprofiilin omaavia luistimia voi teroittaa käsin pelkällä kivellä teroituspukissa. Luistinten teroitus teroituspukissa vaatii vain että luistimet on asetettavissa kiinteästi vierekkäin telineeseen niin että terät ovat pystysuorassa. Luistimia hankkiessa kannattaa miettiä miten teroitus käytännössä onnistuu. On valitettavasti olemassa luistinmalleja sekä luistinmerkkejä joiden teroitus ei meiltä onnistu..

Yleisesti voidaan sanoa että mitä enemmän luistin näyttää päästä katsottuna T-kirjaimelta, sitä varmemmin ne on kalustollamme teroitettavissa. Mitä enemmän luistin näyttää Nabla-symbolilta (kolmio ylösalaisin), sitä vaikeammin ne on teroitettavissa.

Oikean teräprofiilin voi tarkistaa terä taustavalaistuna suoraa pintaa vasten. Jos terässä on kaksi kosketuspintaa on terät uudelleenprofiloitava oikeeseen kaarevuussäteeseen. Profiloinnin jälkeen terässä on vain yksi kosketuspinta, kuin sylinteriä vieritettäisiin suoralla pinnalla. Suurin osa luistimista hiotaan 28-30m säteelle, mutta säde on halutessa portaattomasti säädettävissä. Konehionta suoritetaan myös silloin jos luistimen terään on tullut kolhuja.

Luistinten teroitusarpeen huomaa kovalla jäällä, pehmeä jää on luistinten kunnolle armollisempi. Aktiiviharrastajalle suosittelisin koneteroitusta parin vuoden tai muutaman käsinteroituksen välein.



Toimimme Espoon Suvisaaristossa Saaristokaupan yhteydessä. Teroituksista voi sopia puhelimitse tai vain tuoda luistimet Saaristokaupalle. Pyydämme että molempien luistinten päälle laitetaan tarra/teippi josta ilmenee omistajan nimi sekä puhelinnumero / sähköpostiosoite. Ilmotamme tekstiviestillä kun luistimet on teroitettu. Ohjehinta koneteroitukselle on 20€/pari tai 60€/h.

Teroitus tiedostelut:

Alexander Sjöberg
0407204174
alexander@seabergs.fi

Seabergs Ab
Suvisaarentie 23
02380 Espoo